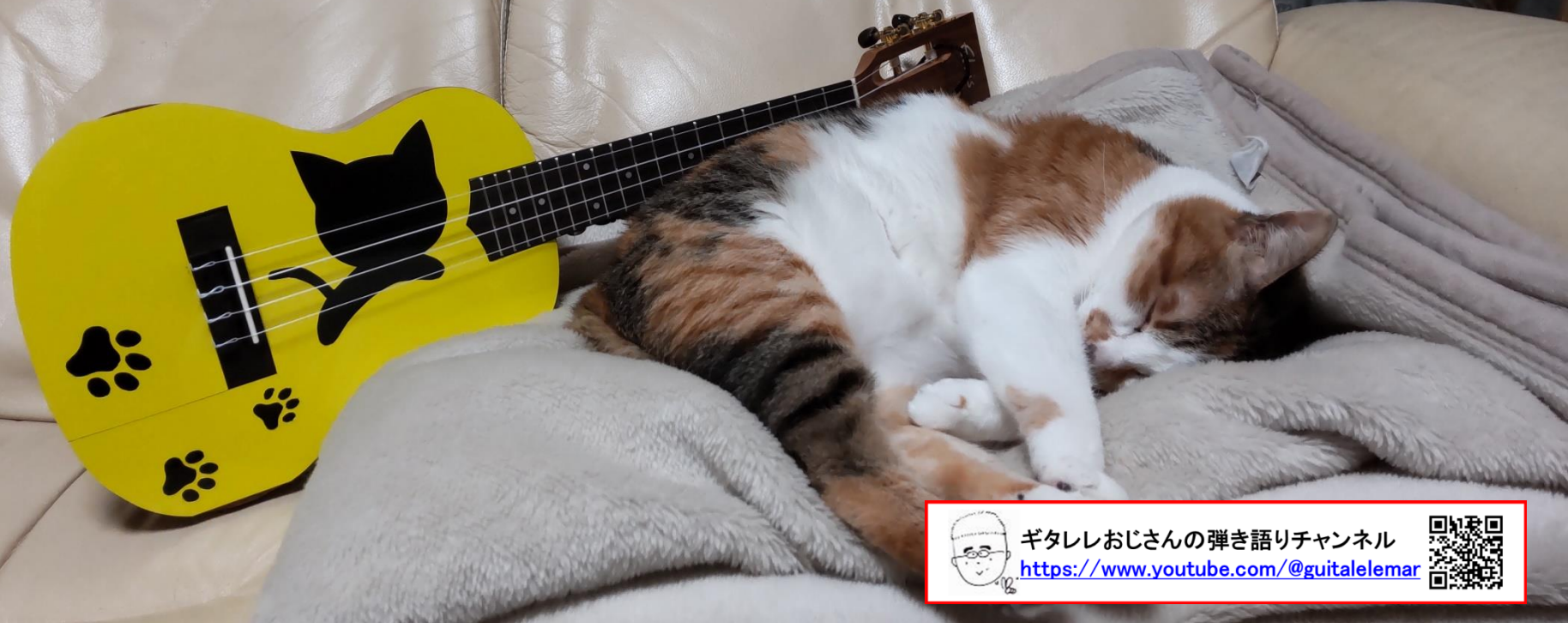


ハッピー ♥ ウクレレ講座

第10回 コードの仕組み その1



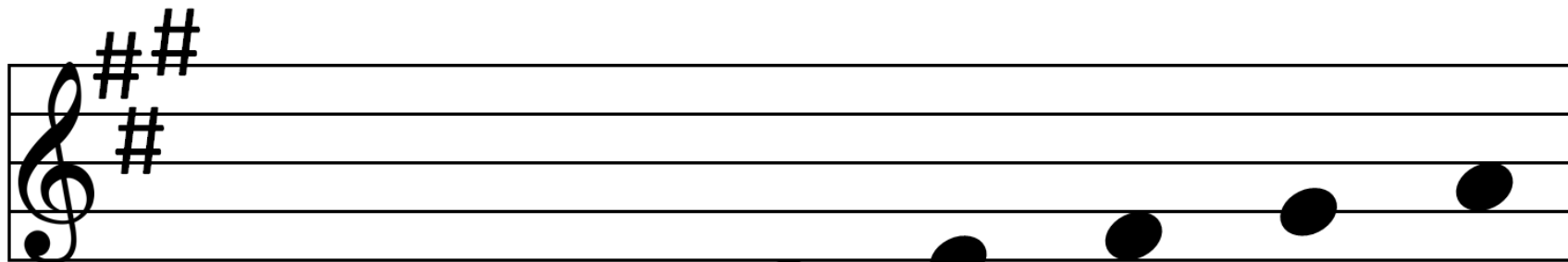
ギタレレおじさんの弾き語りチャンネル

<https://www.youtube.com/@guitaleleamar>



度数 (音の離れ具合をざっくり数字で表したもの)

Aメジャースケール



音名	A	B	C#	D	E	F#	G#	A
度数	1	2	3	4	5	6	7	8

※度数の数字は等間隔ではなく、単なる順序尺度に過ぎない

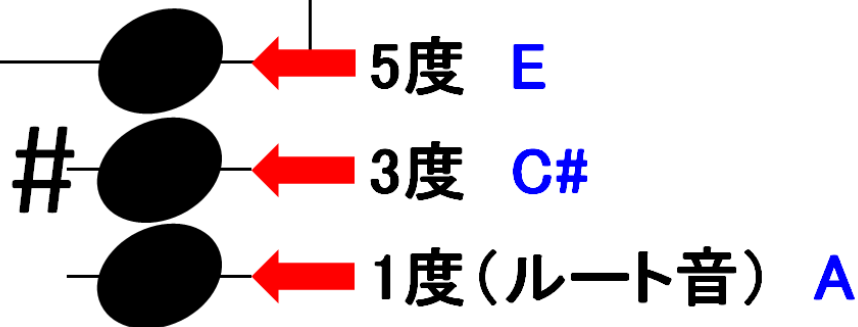
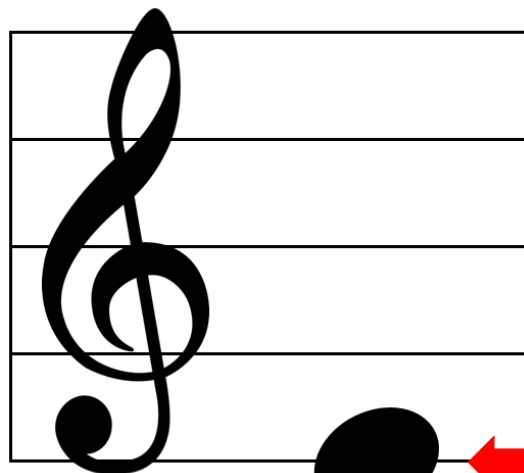


ギタレレおじさんの弾き語りチャンネル

<https://www.youtube.com/@guitaleleamar>



コードの構成(三和音の場合)



ギタレレおじさんの弾き語りチャンネル

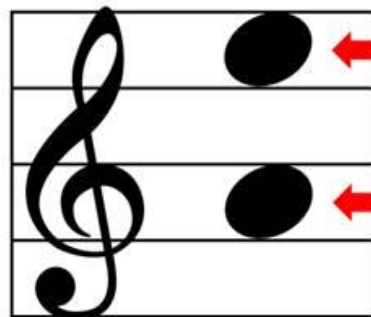
<https://www.youtube.com/@guitaleleamar>



倍音 (基音の整数倍の周波数を持つ音)

● ← 第五倍音 C# $110 \times 5 = 550\text{Hz}$

● ← 第四倍音 A $110 \times 4 = 440\text{Hz}$



● ← 第三倍音 E $110 \times 3 = 330\text{Hz}$

● ← 第二倍音 A $110 \times 2 = 220\text{Hz}$

● ← 基音 A 110Hz



ギタレレおじさんの弾き語りチャンネル

<https://www.youtube.com/@guitaleleamar>



4種類の基本三和音

日本語名	英語名	構成音
長三和音	Major triad	ルート音、長3度、完全5度
短三和音	Minor triad	ルート音、短3度、完全5度
減三和音	Diminished triad	ルート音、短3度、減5度
増三和音	Augmented triad	ルート音、長3度、増5度



ギタレレおじさんの弾き語りチャンネル

<https://www.youtube.com/@guitaleleamar>



基本三和音と構成音(Cの場合)

	完全1度 ルート音	短2度	長2度	短3度	長3度	完全4度	減5度	完全5度	増5度 短6度	長6度	短7度	長7度
C	C	D \flat	D	E \flat	E	F	G \flat	G	A \flat	A	B \flat	B
Cm	C	D \flat	D	E \flat	E	F	G \flat	G	A \flat	A	B \flat	B
Cdim	C	D \flat	D	E \flat	E	F	G \flat	G	A \flat	A	B \flat	B
Caug	C	D \flat	D	E \flat	E	F	G \flat	G	G \sharp	A	B \flat	B



ギタレレおじさんの弾き語りチャンネル

<https://www.youtube.com/@guitaleleamar>



度数基準の注意点

- 数字が等間隔ではなく、単なる順序尺度に過ぎない
 - ➡数字が等間隔の間隔尺度を用いたら？
- 一つの数字によって音が一つに決まらず、長短増減でさらに細分化されてしまう
 - ➡数字と音を1対1で対応させてみたら？



ギタレレおじさんの弾き語りチャンネル

<https://www.youtube.com/@guitalelema>



- コード進行を考えたり、作曲・アレンジなどを行なうには、度数基準はとても便利
- その反面ちょっと複雑でわかりにくい所もある
- 弾き語りに必要な範囲でもっと簡単に、もっとシンプルにコードのことを理解したい

そんなあなたのために、
世界一シンプルな弾き語りのためのコード理論
「半音基準法」を考案しています。
次回をお楽しみに！



ギタレレおじさんの弾き語りチャンネル

<https://www.youtube.com/@guitaleleamar>





ギタレレおじさんの弾き語りチャンネル

<https://www.youtube.com/@guitaleleman>



チャンネル登録
お願いします！

