

ハッピー ♥ ウクレレ講座

第11回 コードの仕組み その2

半音基準法～世界一シンプルな弾き語りのためのコード理論



ギタレレおじさんの弾き語りチャンネル

<https://www.youtube.com/@guitalelema>



半音基準法とは

- フレット楽器の音の最小単位である半音を基準にして、コードの仕組みを理解する方法
- 基準となる音を数字の「0」に置き換えて、そこから半音一つ分音が高くなるにつれて、順に「1」「2」・・・と置き換える
- 0～11までの12個の数字で1オクターブをカバーする



ギタレレおじさんの弾き語りチャンネル

<https://www.youtube.com/@guitaleleamar>



半音基準法の特徴

- 半音基準法の数字は、すべて等間隔の間隔尺度となっている
- 半音基準法の数字は、一つの音に1対1で対応している
- 半音基準法の数字の間隔は、フレット数と完全に一致しているので直感的に理解しやすい

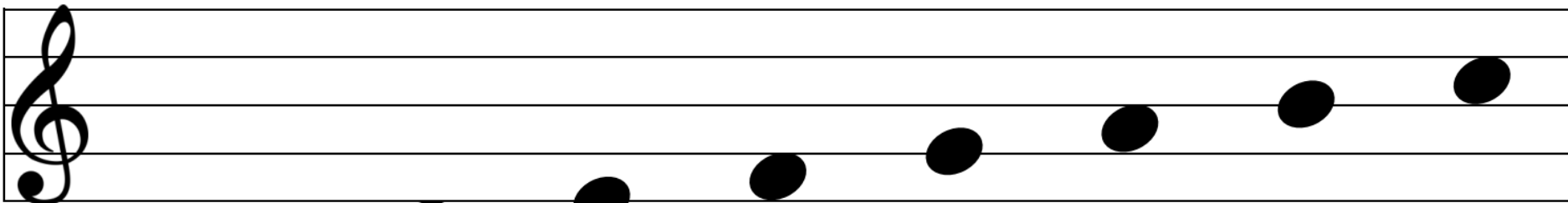


ギタレレおじさんの弾き語りチャンネル

<https://www.youtube.com/@guitaleleamar>



Cメジャースケール



音名	C	D	E	F	G	A	B	C
度数基準	1	2	3	4	5	6	7	8
半音基準	0	2	4	5	7	9	11	0



ギタレレおじさんの弾き語りチャンネル

<https://www.youtube.com/@guitaleleamar>



4種類の基本三和音

日本語名	英語名	構成音
長三和音	Major triad	ルート音、長3度、完全5度
短三和音	Minor triad	ルート音、短3度、完全5度
減三和音	Diminished triad	ルート音、短3度、減5度
増三和音	Augmented triad	ルート音、長3度、増5度



ギタレレおじさんの弾き語りチャンネル

<https://www.youtube.com/@guitaleleamar>



4種類の基本三和音(半音基準法)

日本語名	英語名	構成音
長三和音	Major triad	0-4-7
短三和音	Minor triad	0-3-7
減三和音	Diminished triad	0-3-6
増三和音	Augmented triad	0-4-8



ギタレレおじさんの弾き語りチャンネル

<https://www.youtube.com/@guitalelema>



基本三和音と構成音（半音基準法）

度数基準	完全1度 ルート音	短2度	長2度	短3度	長3度	完全4度	減5度	完全5度	増5度 短6度	長6度	短7度	長7度
半音基準	0	1	2	3	4	5	6	7	8	9	10	11
C	C	D \flat	D	E \flat	E	F	G \flat	G	A \flat	A	B \flat	B
Cm	C	D \flat	D	E \flat	E	F	G \flat	G	A \flat	A	B \flat	B
Cdim	C	D \flat	D	E \flat	E	F	G \flat	G	A \flat	A	B \flat	B
Caug	C	D \flat	D	E \flat	E	F	G \flat	G	G \sharp	A	B \flat	B



ギタレレおじさんの弾き語りチャンネル

<https://www.youtube.com/@guitaleleamar>



四和音、五和音の例・・・

コード名	構成音
C7	0-4-7-10
C7(9)	0-4-7-10-2

度数基準	完全1度 ルート音	短2度	長2度	短3度	長3度	完全4度	減5度	完全5度	増5度 短6度	長6度	短7度	長7度
半音基準	0	1	2	3	4	5	6	7	8	9	10	11
C7	C	D \flat	D	E \flat	E	F	G \flat	G	A \flat	A	B \flat	B
C7(9)	C	D \flat	D	E \flat	E	F	G \flat	G	G \sharp	A	B \flat	B



ギタレレおじさんの弾き語りチャンネル
<https://www.youtube.com/@guitaleleamar>





ギタレレおじさんの弾き語りチャンネル

<https://www.youtube.com/@guitaleleman>



チャンネル登録
お願いします！

